



TOKEN®
High Performance Bike Products

INHALT

A

- 15-16..... Aheadset-Plug
- 16.....Aheadset-Abdeckkappenschraube

B

- 23.....Bremsschuh
- 14.....Bremsgriffgummi
- 23.....Bremsgummi
- 24.....Bremshebel
- 27.....Bowdenzugstopper

C

- 12.....Computerhalter
- 24.....Cantileverbremse

D

- 27.....Demontagewerkzeug

E

F

- 23.....Flaschenhalter

G

- 14.....Griffe
- 24-25.....Gabeln

H

I

- 11.....Innenlager Adapterhülse
- 11-12 Innenlager

J

K

- 07..... Kassettenkörper
- 09.....Kettenblattschrauben
- 09-10..... Kettenradgarnituren

L

- 04-07..... Laufradsätze
- 13-14..... Lenkerenden

M

17.....Messlehre

N

O

P

26.....Pedalen

Q

R

12.....Rennlenker

S

08.....Schnellspanner

15.....Spacer

17-19.....Steuersätze

20.....Sättel

21.....Sattelstützen

22.....Sattelklemmschellen

22.....Schaltungsradchen

T

U

V

07.....Ventilverlängerung

08.....Ventilkappen

08-09.....Verschlussringe

13.....Vorbau

W

27.....Werkstattschürze

X

Y

Z



TOKEN[®]
High Performance Bike Products

C30A

Alu Laufradsatz für Drahtreifen

Felgen: Alu Felgen, 30 mm Felgenhöhe, für Drahtreifen
Naben: Token TK195, 20 Loch vorne, 24 Loch hinten, gedichtete Lager
Speichen: Messerspeichen, schwarz, externe Nippel
Gewicht: ca. 1430 g (640 g + 790 g)
inkl. Schnellspanner und Felgenband

Best. -Nr.	Beschreibung
707138	Shimano Freilauf
707145	Campagnolo Freilauf



empfohlener VK

319,00 €

C50A

Carbon Laufradsatz für Drahtreifen

Felgen: Carbon mit Alu Bremsflanken
Naben: Token TK195, 20 Loch vorne, 24 Loch hinten, gedichtete Lager
Speichen: Messerspeichen, schwarz, externe Nippel
Gewicht: ca. 1960 g (880 g + 1080 g)
inkl. Laufradtasche, Schnellspanner, Felgenband, Ventilverlängerung

Best. -Nr.	Beschreibung
575270	Shimano Freilauf
611831	Campagnolo Freilauf



empfohlener VK

849,00 €

C50

Carbon Laufradsatz für Drahtreifen

Felgen: Vollcarbon mit Carbon-Bremsfläche,
50 mm Felgenhöhe, für Drahtreifen
Naben: Token TK 195, 20 Loch vorne/24 Loch hinten, gedichtete Lager
Speichen: Messerspeichen, schwarz, externe Nippel
Gewicht: ca. 1560 g (675 g + 885 g)
inkl: Laufradtasche, Schnellspanner, Felgenband,
Bremssehpaar, Ventilverlängerung

Best. -Nr.	Beschreibung
624473	Shimano Freilauf
634151	Campagnolo Freilauf



empfohlener VK

1299,00 €

T38

Carbon Laufradsatz für Schlauchreifen

Felgen: Vollcarbon mit Carbon-Bremsfläche, 38 mm Felgenhöhe,
für Schlauchreifen
Naben: Token TK 195, 20 Loch vorne/24 Loch hinten, gedichtete Lager
Speichen: Messerspeichen, schwarz, interne Nippel
Gewicht: ca. 1360 g (575 g+785 g)
inkl: Laufradtasche/Schnellspanner/Nippelspanner

Best. -Nr.	Beschreibung
634625	Shimano Freilauf
707152	Campagnolo Freilauf



empfohlener VK

899,00 €

T50

Carbon Laufradsatz für Schlauchreifen

Felgen: Vollcarbon mit Carbon Bremsflächen,
50 mm Felgenhöhe, für Schlauchreifen
Speichen: Messerspeichen, schwarz, externe Nippel
Gewicht: ca. 1405 g (600 g + 805 g)
inkl. Laufradtasche, Schnellspanner, Ventilverlängerung

Best.-Nr.	Beschreibung
572729	Shimano Freilauf
611817	Campagnolo Freilauf



empfohlener VK

899,00 €

T85

Carbon Laufradsatz für Schlauchreifen

Felgen: Vollcarbon mit Carbon Bremsflächen,
85 mm Felgenhöhe, für Schlauchreifen
Speichen: Messerspeichen, schwarz, externe Nippel
Gewicht: ca. 1670 g (730 g + 940 g)
inkl. Laufradtasche, Schnellspanner, Ventilverlängerung

Best.-Nr.	Beschreibung
598729	Shimano Freilauf
611824	Campagnolo Freilauf



empfohlener VK

1149,00 €

T585 COMBO

Carbon Laufradsatz für Schlauchreifen

Felgen: Carbon mit Carbon-Bremsfläche, 50 mm vorne, 85 mm hinten, für Schlauchreifen
Naben: Token TK195, 20 Loch vorne, 24 Loch hinten, gedichtete Lager
Speichen: Messerspeichen, schwarz, externe Nippel
Gewicht: ca. 1540 g (600 g + 940 g)
inkl Laufradtasche, Schnellspanner, Ventilverlängerung

Best. -Nr.	Beschreibung
634199	Shimano Freilauf
634182	Campagnolo Freilauf



empfohlener VK

999,00 €

TK274, TK275

Kassettenkörper

9-10 fach, für Nabe TK195

Best. -Nr.	Beschreibung
644297	Campa-Aufnahme, Gewicht: ca. 75 g
644303	Shimano-Aufnahme, Gewicht: ca. 84 g



empfohlener VK

59,95 €

TK331, TK332

Ventilverlängerung

aus Aluminium CNC-gefräst und eloxiert

Best. -Nr.	Beschreibung
634212	48 mm für 50 mm Felgen, rot, 3,9 g
634229	72 mm für 85 mm Felgen, gold, 6,2 g



empfohlener VK

15,95 €

TK480, TK480M

Titan-Aluminium Schnellspanner

5 mm Titan-Achse, CNC Alu-Parts, 45 g/Paar

Best. -Nr.	Beschreibung
702096	schwarz, für Rennrad, 130 mm
702089	rot, für Rennrad, 130 mm
702102	goldfarben, für Rennrad, 130 mm
702058	schwarz, für MTB, 135 mm
702065	rot, für MTB, 135 mm
702072	goldfarben, für MTB, 135 mm



empfohlener VK

39,95 €

TK3292

Ventilkappen CNC-Aluminium

Für SV-Ventile

Best. -Nr.	Beschreibung
702119	schwarz
702126	rot
702133	goldfarben
702140	pink



empfohlener VK

5,95 €

TK041

Verschlussringe für Kassetten

Aluminium CNC-gefräst, BC 1,29" x 24T

Best. -Nr.	Beschreibung
643634	goldfarben, für Campagnolo Kasette 11 Zähne
643627	rot, für Campagnolo Kasette 11 Zähne
643580	goldfarben, für Shimano Kasette 11 Zähne
643610	rot, für Shimano Kasette 11 Zähne
643597	goldfarben, für Shimano Kasette 12 Zähne
643603	rot, für Shimano Kasette 12 Zähne



empfohlener VK

9,95 €

TK140

Verschlussring

Aluminium CNC-gefräst, BC 1,29" x 24T,
für Single Speed-Ritzel

Best. -Nr.	Beschreibung
643450	goldfarben
643443	rot



empfohlener VK

9,95 €

ALK083

Kettenblattschrauben

Aluminium CNC
Gewicht: ca. 1,75 g pro Set, 5 Stück

Best. -Nr.	Beschreibung
551403	rot
634250	blau
551397	schwarz
634656	silber
634267	goldfarben



empfohlener VK

12,95 €

TK2053

Track-Kettenradgarnitur

Kurbellänge: 165 mm, 46 Zähne,
7075 CNC Aluminium, Vierkant

Best. -Nr.
702669



empfohlener VK

129,95 €

TK213AL

Rennrad-Kettenradgarnitur

Rennrad Integrated Kettenradgarnitur Compact, ALS System*
50/34 Zähne, 7075 Alu-CNC Kettenblatt, 170-172,5-175 mm,
mit Innenlager HT II Standard BSA

Best. -Nr.
702157

*ALS System (Adjust Length System)

Die ALS Technologie ermöglicht es die Kurbellänge durch
Austausch der entsprechenden Adapter anzupassen
(170-172,5-175 mm).

empfohlener VK

299,95 €



TK217A1

MTB-Kettenradgarnitur

MTB Integrated Kettenradgarnitur 2 x 10S mit ALS System*
mit Innenlager TK877EX HT II Standard BSA,
7075 Alu-CNC Kettenblatt, 42/29 Zähne, 170-172,5-175 mm,
Gewicht: ca. 710 g, Farbe: schwarz-rot

Best. -Nr.
707206

*ALS System (Adjust Length System)

Die ALS Technologie ermöglicht es die Kurbellänge durch Aus-
tausch der entsprechenden Adapter anzupassen
(170-172,5-175 mm).

empfohlener VK

279,95 €



TK866CM

Rennrad-Innenlager

Leichtes 4-kant Innenlager mit JIS-4-kant-CrMo-Hohlachse, Carbonkörper, Alu-Lagerschalen, BSA-Gewinde, Kettenlinie: 48 mm, Gewicht: ca. 208 g, Achslänge: 103 mm, Gehäusebreite: 68 mm

Best. -Nr.
643474



empfohlener VK

34,95 €

TK877-9

Innenlager Adapterhülse

Zur Anpassung des Shimano Hollow-Tech II-Lagers an eine SRAM-Tretlagerachse
Gewicht: 6 g per Paar

Best. -Nr.
644310



empfohlener VK

14,95 €

TK877

Innenlager HT II Standard

CNC-Aluminiumschalen, „Hollowtech II“ Shimano-kompatibel,
MTB: passend für DEORE LX, XT und XTR HT II Kurbeln,
Rennrad: passend für DURA ACE, ULTEGRA und 105er HT II Kurbeln

Best. -Nr. Beschreibung

- 644198 BSA 1,37" x 24T, Rennrad für 68 mm Gehäuse, blau
- 644181 BSA 1,37" x 24T, Rennrad für 68 mm Gehäuse, goldfarben
- 644174 BSA 1,37" x 24T, Rennrad für 68 mm Gehäuse, rot
- 644235 ITA 36 mm x 24T, Rennrad für 70 mm Gehäuse, rot
- 644228 BSA 68 mm, MTB für 73 mm Gehäuse, blau
- 644211 BSA 68 mm, MTB für 73 mm Gehäuse, gold
- 644204 BSA 68 mm, MTB für 73 mm Gehäuse, rot



empfohlener VK

29,95 €

TK872AL, TK873AL, TK874AL

Innenlager ISIS

Hochwertiges „ISIS“-Drive-Innenlager mit Alukörper und Aluschalen, BSA-Gewinde, Tretlagerachse aus CrMo-Stahl

Best. -Nr.	Beschreibung
544993	TK872AL ISIS 68 mm, Achslänge: 108 mm, Gewicht: ca. 200 g
566957	TK873AL ISIS 68/73 mm, Achslänge: 113 mm, Gewicht: ca. 225 g
566964	TK874AL ISIS 68/73 mm, Achslänge: 118 mm, Gewicht: ca. 252 g



empfohlener VK

44,95 €

TK260

Computerhalter Carbon

Carbonkörper mit 26 mm Durchmesser geeignet zur Montage der Halteschelle eines Fahrradcomputers, inklusive Alu-Halteschelle Ø 31,8 mm zur Befestigung des Carbonhalters am Lenker
Gewicht: ca. 47 g

Best. -Nr.
598859



empfohlener VK

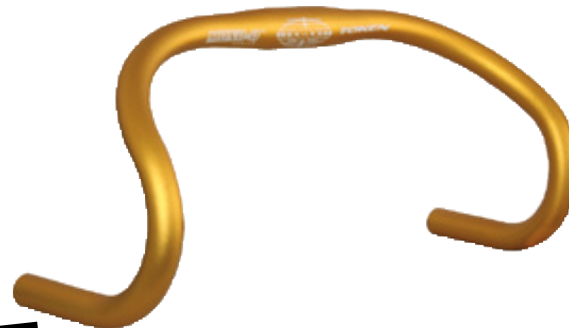
39,95 €

TK974

Rennlenker Track

Bahnlenker aus Aluminium 6061, „double butted“ tubing, Klemmung: 31,8 mm, Gewicht: 384 g
Farbe: goldfarben

Best. -Nr.	Beschreibung
643481	Breite 420 mm
643498	Breite 440 mm



empfohlener VK

39,95 €

TK933ATR

Alu-Vorbau

CNC Alu-Vorbau für Rennrad/MTB, Ahead 1 1/8",
Klemmung 31,8 mm, Winkel: +/- 6°,
Farbe: schwarz mit roter Kappe

Best. -Nr.	Beschreibung
707343	Länge: 90 mm
707312	Länge: 100 mm
707329	Länge: 110 mm
707336	Länge: 120 mm



empfohlener VK

99,95 €

TK981AT

Lenkerenden Multitool

3D-geschmiedete Lenkerenden aus Alu 6061, mit Werkzeug im Endstopfen

Inhalt:

- Inbusschlüssel 4 mm, 5 mm, 6 mm, 8 mm
- T 25 Schraubendreher
- Nippelspanner 14G/0,136"
- Schraubendreher - und +
- Mutternschlüssel-Kombination 8 mm, 9 mm, 10 mm
- Kettenrieter / Reifenheber
- Gewicht: ca. 157 g inkl. Werkzeug
- Farbe: schwarz

Best. -Nr.
634335



empfohlener VK

34,95 €

TK984AC

Carbon-Lenkerenden

Sehr leichte Barends mit Alu-Carbonkörper, kurze Ausführung, Gewicht nur ca. 79 g pro Paar

Best. -Nr.
634342



empfohlener VK

39,95 €

TK986GA

Griffe

Komfortabler Gelgriff mit farbigen Alu-Klemmrings an beiden Seiten, einfach und sicher zu montieren, Länge 130 mm, Gewicht: ca. 120 g/Pair

Best. -Nr. Beschreibung
634359 schwarz
634366 rot
634373 blau
634380 goldfarben



empfohlener VK

14,95 €

TK599

Griffe für TRACK-Rennbügel

Kratongriffpaar für den Bahnradbügel TK974 u. a., 175 mm lang, Gewicht: ca. 72 g, per Paar

Best. -Nr. Beschreibung
643566 schwarz
643573 weiß



empfohlener VK

9,95 €

TK361, TK366, TK369

Bremsgriffgummis

Farbige Bremsgriffgummis, per Paar

Best. -Nr. Beschreibung
707244 Campa 10f Record, weiß
707237 Campa 10f Record, rot
707268 Campa 11f, weiß
707251 Campa 11f, rot
707213 Shimano Ultegra 6700, weiß
707220 Shimano Ultegra 6700, rot



empfohlener VK

29,95 €

TK1231

Spacerset 1 1/8" für Ahead-Vorbauten

Aus Aluminium, superleicht, farbig eloxiert

Set mit je:

- 1 x Spacer 5 mm (3,2 g)
- 1 x Spacer 10 mm (6,2 g)
- 1 x Spacer 15 mm (9,2 g)

Best. -Nr.	Beschreibung
644068	blau
644051	goldfarben
644075	pink
644044	rot
644037	schwarz



empfohlener VK

9,95 €

TKC3505, TKC3510, TKC3515

Spacer 1 1/8" Carbon

Carbon Spacer in verschiedenen Höhen

Best. -Nr.	Beschreibung
634397	5 mm, 6 g
634403	10 mm, 7 g
634410	15 mm, 7,5 g



empfohlener VK

ab 2,50 €

TK2862AC, TK2863AC

Aheadset-Plug

Aheadset Klemmkonus für Gabeln mit Carbonschaft,
Alu-Expander extra lang 50 mm,
Vorbaukappe aus Carbon

Best. -Nr.	Beschreibung
545112	Innend. 22 - 23 mm, 46 g
545105	Innend. 24 - 25 mm, 52 g



empfohlener VK

14,95 €

TK289C

Aheadset-Plug Superlight

Aheadset-Nirosta-Expander passend für Innendurchmesser des Gabelschafts von 22-26 mm, Carbon-Kappe
Gewicht: ca. 19 g

Best. -Nr.
557368



empfohlener VK

12,95 €

TK293

Aheadset-Plug

Aheadset Klemmkonus passend für Innendurchmesser des Gabelschafts von 22 - 25,4 mm, mit roter Alu-Klemmschraube und schwarzer CNC Alu-Kappe, Gewicht: ca. 32,8 Gramm

Best. -Nr.
644136



empfohlener VK

12,95 €

TK289C

Aheadset-Kappe „PYRO“

Neues Design, Aluminium CNC, mit roter Aluminium-Schraube, Gewicht: ca. 6,2 Gramm

Best. -Nr.	Beschreibung
644112	blau
644105	goldfarben
644129	pink
644099	rot
644082	schwarz



empfohlener VK

7,95 €

TK290-2

Aheadset-Abdeckkappenschraube

Schraube aus Aluminium, rot

Best. -Nr.
644143



empfohlener VK

4,50 €

TK293

Meßlehre Steuerrohr für integrierte Steuersätze

Zur Bestimmung des Lagertyps, zum Messen der Tiefe des Lagersitzes, sowie Durchmesser und Winkel,
Gewicht: ca. 46 g

Best. -Nr.
576123



empfohlener VK

14,95 €

TK015A

1 1/8" Steuersatz semi-integriert

Semi-integrierter 1 1/8" Aluminium-Steuersatz, durch größere Höhe des unteren Lagers besonders für Federgabeln geeignet, Gabelkonus: 30 mm CNC Nirosta
Gewicht: ca. 115 g (ohne Kappe)
Farbe: schwarz

Best. -Nr.
634465



empfohlener VK

35,95 €

OMEGA A1, OMEGA A3

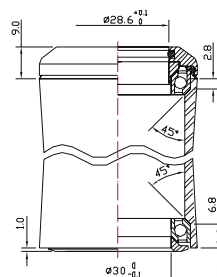
1 1/8" Steuersatz integriert

Der ultimative Steuersatz - 1 1/8" integriert - vollintegriert
1 1/8" Ahead - komplett gedichtet,
Top Cover: Alu 6061 CNC,
Gabelkonus: 30 mm CNC 7075 T6,
Höhe: 10 mm,
Gewicht: ca. 58 g (ohne Kappe)

Cane Creek kompatibel: für Steuerkopf-Durchmesser innen 41,2 mm, außen 45 mm

Campagnolo kompatibel: für Steuerkopf-Durchmesser außen 46 mm, innen 42 mm

Best. -Nr.	Beschreibung
634458	Cane Creek, schwarz
643849	Cane Creek, blau
643832	Cane Creek, goldfarben
643825	Cane Creek, rot
634441	Campagnolo, schwarz
643818	Campagnolo, blau
643801	Campagnolo, goldfarben
643795	Campagnolo, rot



empfohlener VK

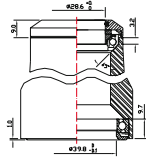
19,95 €

OMEGA A8

1 1/8" Steuersatz integriert Tapered

Typ: integriert Tapered, Ahead,
Cover Material: Aluminium Größe: 1 1/8" oben,
1,5" unten, Lager: Industrielager, Bauhöhe: 16,8 mm
Gewicht: ca. 94 Gramm (ohne Kappe)
Farbe: schwarz

Best. -Nr.
643887



empfohlener VK

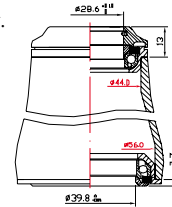
35,95 €

TK035A

1 1/8" + 1,5" Steuersatz semi-integriert Tapered

Steuerrohr Tapered oben 1 1/8" unten 1,5",
Gabel Tapered wie Steuerrohr, Konus 1,5"

Best. -Nr.
702782



empfohlener VK

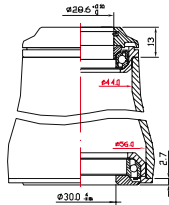
39,95 €

TK035AR

1 1/8" + 1,5" Reduzier Steuersatz semi-integriert Tapered

Steuerrohr Tapered oben 1 1/8" unten 1,5",
Gabelschaft komplett 1 1/8", Konus 1 1/8"

Best. -Nr.
702775



empfohlener VK

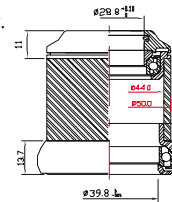
39,95 €

TK036A

1 1/8" + 1,5" Steuersatz semi-integriert Tapered

Steuerrohr kpl. 1 1/8" semi-integriert, Gabelschaft Tapered
oben 1 1/8", unten 1,5", Konus 1,5"

Best. -Nr.
702751



empfohlener VK

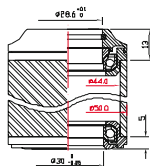
39,95 €

TK011A

1 1/8" Steuersatz semi-integriert

Ahead-Steuersatz semi-integriert, Material: Aluminium 7075T6, Maße: 1 1/8", Bauhöhe: 19 mm, Lager: Industrielager gedichtet, Gewicht: ca. 87 g (ohne Kappe)

Best.-Nr.	Beschreibung
551410	schwarz
643863	blau
643870	goldfarben
643856	rot



empfohlener VK

24,95 €

TK010

1 1/8" Steuersatz semi-integriert Carbon-Look

Ahead-Steuersatz semi-integriert, Material: Aluminium
Maße: 1 1/8", Bauhöhe: 12,5 mm
Lager: Industrielager gedichtet,
Gewicht: ca. 87 Gramm (ohne Kappe)
Farbe: schwarz

Best.-Nr.
643894



empfohlener VK

39,95 €

TK116

1 1/8" Steuersatz Ahead Classic

Ahead-Steuersatz für Renn, MTB und Cross,
Material: Aluminium 7075T6,
Maße: 1 1/8" (28,6 x 34 x 30 mm), Gabelkonus: 30 mm,
Bauhöhe: 29 mm, Lager: Industrielager gedichtet,
Gewicht: ca. 98 g (ohne Kappe)

Best.-Nr.	Beschreibung
643948	blau
643931	goldfarben
643924	rot
643917	silber
643900	schwarz



empfohlener VK

39,95 €

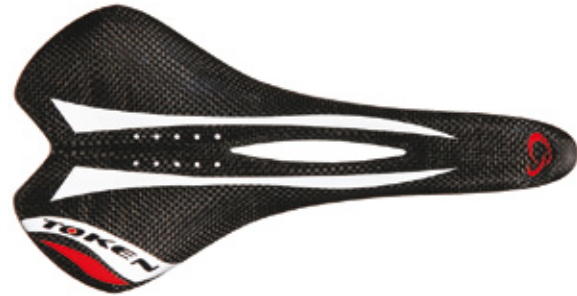
TK9521

Sattel Carbon

Neuer Spitzensattel, dieser auf absolutes Leichtgewicht getrimmte Sattel mit seinem Carbon-Untergestell und seiner Carbon-Fiber-Oberschale ist er auch optisch ein absolutes Highlight.

Gewicht: ca. 118 g,
Farbe: schwarz-Carbon

Best. -Nr.
701396



empfohlener VK

159,95 €

TK9571

Sattel

Gelochter Rennsattel mit Leder-Decke und CrN/Titan-Untergestell, „Token“-Schriftzug und Logo

Maße: 280 x 134 mm

Gewicht: ca. 214 g

Best. -Nr.	Beschreibung
634472	schwarz
624558	weiß



empfohlener VK

64,95 €

TK9171C3, TK9173C3

Patentsattelstütze Carbon

Monocoque-Carbonstütze mit 25 mm Offset,
CNC Alu-Klemme, Länge 350 mm

Best. -Nr.	Beschreibung
643658	Ø 27,2 mm, Gewicht: ca. 185 g
643641	Ø 31,6 mm, Gewicht: ca. 199 g



empfohlener VK

99,95 €

TK9191

Patentsattelstütze „PYRO“

Sehr leichte Aluminium-Stütze aus Alu 7075 CNC,
Titan-Schrauben, mit Feinjustagemöglichkeit,
gerade Form, Länge 350 mm, Gewicht: ab 145 g

Best. -Nr.	Beschreibung
643672	Ø 27,2 mm, goldfarben
643665	Ø 27,2 mm, schwarz
707176	Ø 27,2 mm, rot
643689	Ø 30,9 mm, goldfarben
643696	Ø 30,9 mm, schwarz
707183	Ø 30,9 mm, rot
643719	Ø 31,6 mm, goldfarben
643702	Ø 31,6 mm, schwarz
707190	Ø 31,6 mm, rot



empfohlener VK

99,95 €

TK161TI

Sattelklemmschelle

Superleichte Schelle aus Alu 7075 T6 mit Titan-Inbusschraube M6, CNC-gefräst, schwarz

Best.-Nr.	Beschreibung
634502	Ø 31,8 mm, Gewicht: ca. 12,5 g
634519	Ø 34,9 mm, Gewicht: ca. 13,5 g



empfohlener VK

19,95 €

TK1663, TK1665

Sattelklemmschelle MTB Pyro

Superleichte Klemmschelle aus Alu 7075 CNC mit Titanbolzen, mit Schnellspannhebel, schwarz

Best.-Nr.	Beschreibung
643726	Ø 31,8 mm, 24,6 g
643733	Ø 34,9 mm, 25 g



empfohlener VK

24,95 €

TK1701, TK1711

Schaltungsradchen „PYRO“

Neue Optik, mit gedichteten Industrielagern, gefertigt aus Alu 7075 CNC, per Paar

Best.-Nr.	Beschreibung
643986	Campa-kompatibel, 10 Zähne, blau
643979	Campa-kompatibel, 10 Zähne, goldfarben
643962	Campa-kompatibel, 10 Zähne, rot
643955	Campa-kompatibel, 10 Zähne, schwarz
644020	Shimano-kompatibel, 11 Zähne, blau
644013	Shimano-kompatibel, 11 Zähne, goldfarben
644006	Shimano-kompatibel, 11 Zähne, rot
643993	Shimano-kompatibel, 11 Zähne, schwarz



empfohlener VK

29,95 €

TK940

Flaschenhalter Alu/Carbon

Aluminium-Schiene mit Carbon-Halterung,
Gewicht: ca. 35 g

Best. -Nr.
634526



empfohlener VK

22,95 €

TK9482

Flaschenhalter Carbon

Ultralight Carbon, 18,5 g

Best. -Nr.
707169



empfohlener VK

59,95 €

TK071

Bremsschuh für Carbonfelgen

Cartridge-Bremsschuh, passend für Bremsen von
SHIMANO und CAMPAGNOLO, nur einzusetzen bei
Laufträgern mit Carbon-Bremstanken
Gewicht: ca. 31 g

Best. -Nr.
634533



empfohlener VK

39,95 €

TK340

Bremsgummi für Carbonfelgen

Spezieller Bremsgummi, passend für den
Token-Bremsschuh TK071 u. a., per Paar
Gewicht: ca. 10 g

Best. -Nr.
634540



empfohlener VK

9,95 €

TK530

Cantilever Bremse für Cyclocross

Alu-CNC Set
Gewicht: ca. 250 g
Farbe: schwarz

Best. -Nr.
702188



empfohlener VK

79,95 €

TK540

Zusatzbremshebel

Aus Aluminium für Cyclocross,
Gewicht: ca. 46,50 g/Pair
Klemmung 31,8 mm
Farbe: schwarz

Best. -Nr.
702195



empfohlener VK

39,95 €

TK9231A

Carbon Rennradgabel 28"

12K-Carbondgabel in MONO-Q Bauweise mit
Carbonschaft, Carbon-Gabelscheiden mit
Aluminium-Ausfallenden,
Maße für Steuersatz:
Schaft außen: 30 mm, Innenmaß: 23,6 mm
Gabelkrone: 50 mm, Offset: 43 mm
Gewicht: ca. 350 g

Best. -Nr.
634601



empfohlener VK

229,00 €

TK9281

Gabel 26" MTB Carbon Disc

Carbon MTB-Gabel mit Aluminiumschaft 1 1/8"
Gabelkopf 50 mm
Farbe: „3K“-Finish,
Gewicht: ca. 879 g
NUR FÜR DISC-BRAKE!

Best. -Nr.
644891



empfohlener VK

289,90 €

TK9291

Gabel 26" MTB Carbon Disc + V-Brake

Carbon MTB-Gabel mit Aluminiumschaft 1 1/8" für
Disc und V-Brake, Gabelkopf 50 mm
Farbe: „3K“-Finish
Gewicht: ca. 950 g

Best. -Nr.
644907



empfohlener VK

299,90 €

TK457TM

Pedalen Track

Mit Haken und Riemen, CrMo Achse

Best. -Nr.
702164



empfohlener VK

59,95 €

TK460

Pedalen MTB/Trekking

Alu Käfig, CrMo Achse, mit Klicksystem
Shimano kompatibel

Best. -Nr.
702171



empfohlener VK

69,95 €

TK496

Pedale BMX

PU-Pedale mit CrMo-Achse, gedichtete Lagerung,
auswechselbare Pins, 435 g per Paar

Best. -Nr.	Beschreibung
643764	blau-transparent
643771	orange-transparent
643757	purple-transparent



empfohlener VK

29,95 €

TK690

Kabelstopper verstellbar

Aluminium CNC 5,6 g/Paar

Best. -Nr.	Beschreibung
702201	schwarz
702218	rot
702225	goldfarben
702232	blau



empfohlener VK

5,95 €

TK243

Demontage Werkzeug

Für Campagnolo EX-Type KRG Kugellager

Best. -Nr.
702331



empfohlener VK

124,95 €

TK317

Werkstattschürze

Besonders robust Unisize, schwarz

Best. -Nr.
702362



empfohlener VK

39,95 €

Weitere Informationen bei Ihrem Fachhändler vor Ort:

BBF BIKE GIMBH
FAHRRAD MIT LEIDENSCHAFT


TOKEN[®]
High Performance Bike Products

Generalimporteur:

BBF BIKE GmbH • Carenaallee 08 • 15366 Dahlewitz-Hoppegarten • Tel.: 03342 354459 • Mail: token@bbf-direkt.de • www.bbf-direkt.de

Alle Angaben über Lieferumfang, technische Daten und Leistungen entsprechen den zum Zeitpunkt der Drucklegung vorhandenen Kenntnissen. Farbabweichungen, Irrtümer und Änderungen vorbehalten. Keine Gewähr für Druckfehler. Alle Preise sind unverbindliche Preisempfehlungen in Euro inkl. der gesetzlichen MwSt. Gültig bis zum Erscheinen einer neuen Preisliste. Alle Gewichtsangaben sind unverbindliche Richtwerte